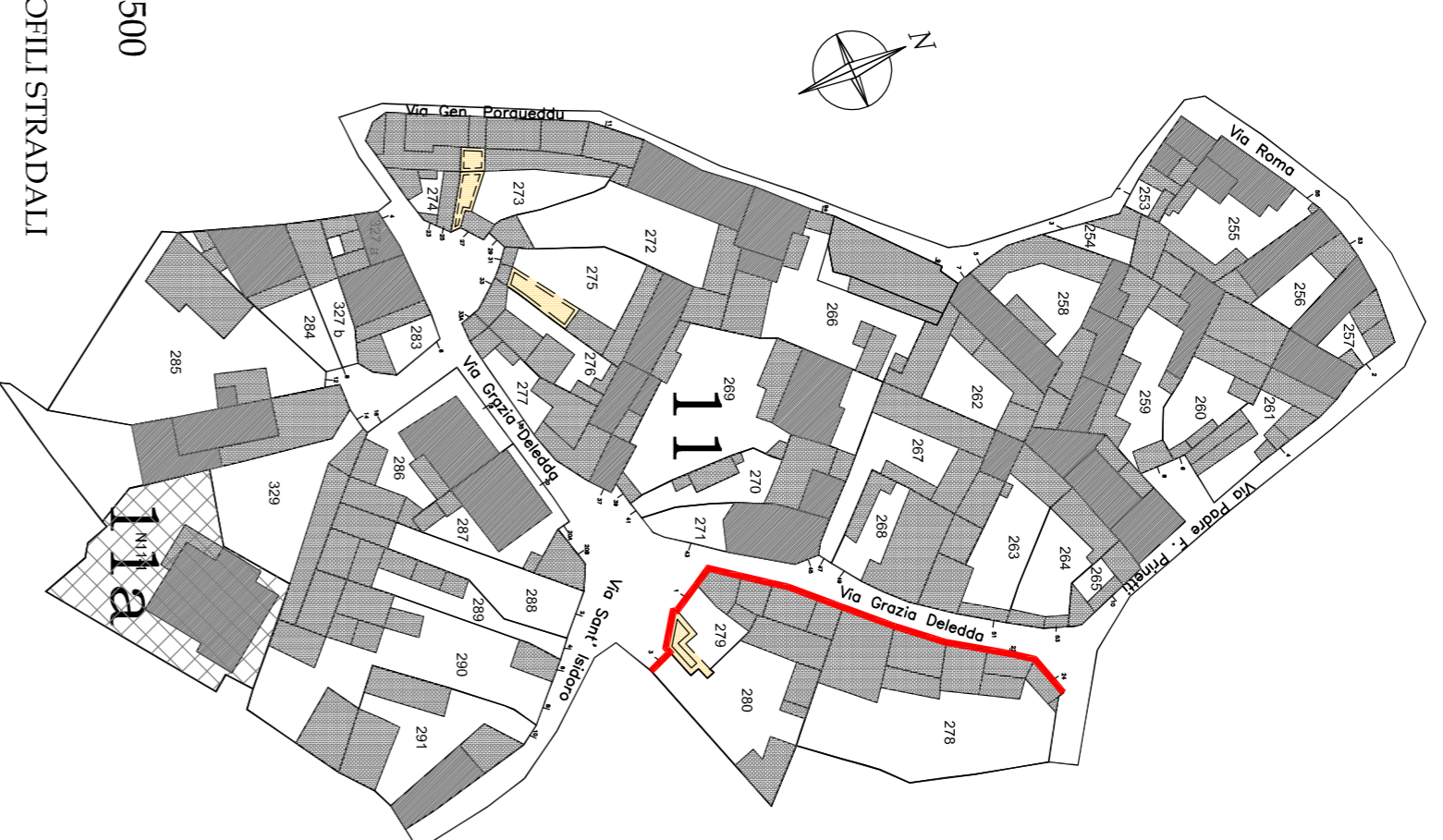


Comparto interessato allo studio



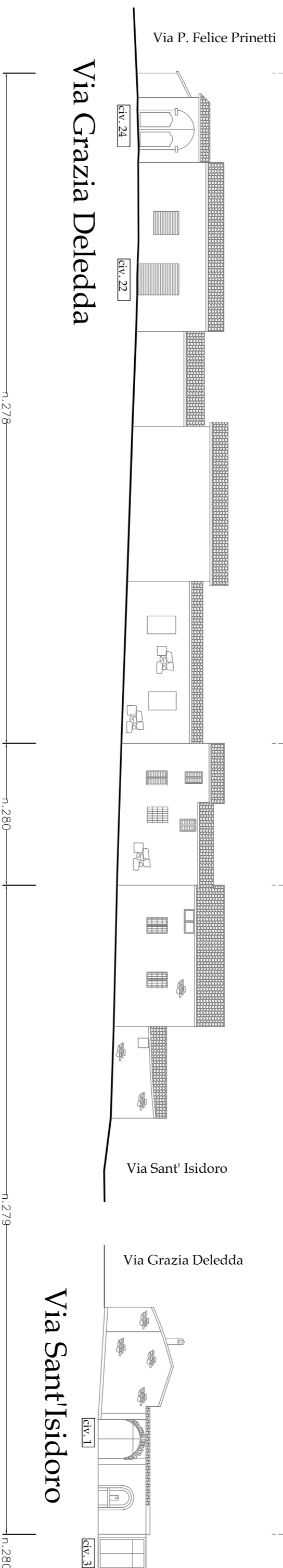
Scala 1:500

PROFILI STRADALI

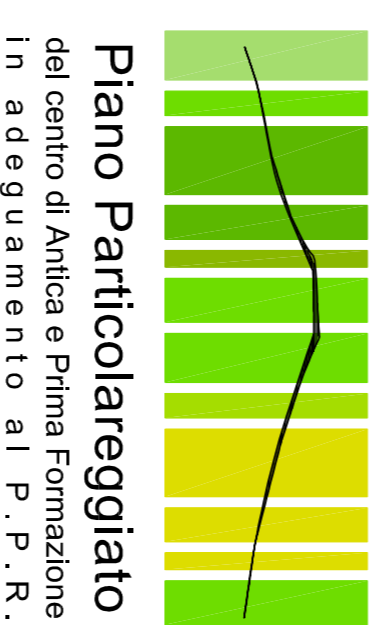
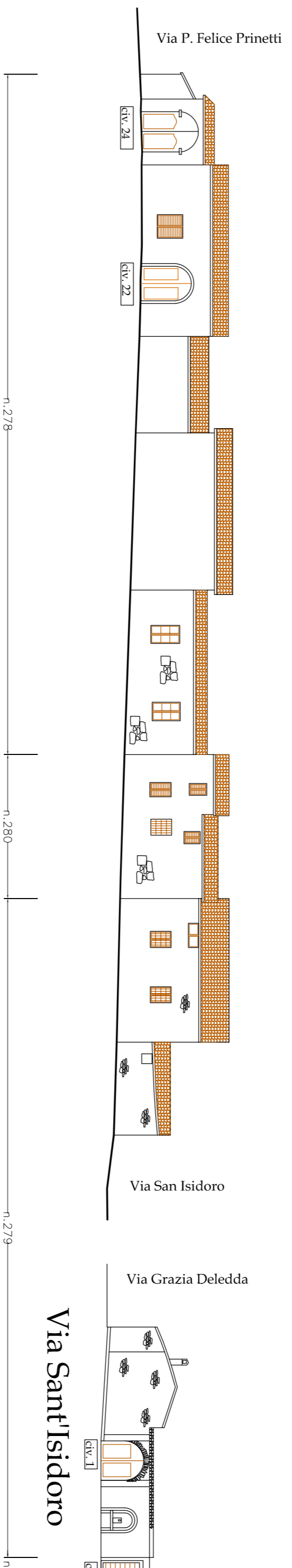


Fabbricato num. / Tipo intervento	278 / 22 - 24	280	279 / 1 - Via Sant'Isidoro	280
Prescrizioni	A4-A7 (civ.24) A6-A7 (civ.22) B1-B3 E2-E3 G1	A4-A7 B1 G1	A4-A7 B1 G1	A4-A7 B1 G1

STATO ATTUALE
Via Grazia Deledda
Via Sant'Isidoro



PROGETTO
Via Grazia Deledda
Via Sant'Isidoro



Piano Particolareggiato
del centro di Antica e Prima Formazione
in adeguamento al P. P. R.

COMUNE DI GENONI

PROVINCIA DI ORISTANO

IL SINDACO

Sig. Roberto Seidu

IL RESPONSABILE DEL SERVIZIO

Arch. J. Pietro Porru

PROGETTISTI COORDINATORI

Dott. Ing. Giulia Bagnolo

Dott. Ing. Antonella Saba

Dott. Arch. Francesca Pochiau

COPROGETTISTI

Dott. Ing. Alessio Azori

Dott. Ing. Maria Elena Piras

GRAFICHE E REDAZIONE

Designer Simona Curia

Designer Paola Saba

PROFILI STRADALI

COMPARTO

11

VIA GRAZIA DELEDDA CIVICI 24-22-VIA SANT'ISIDORO CIVICI 1-3

STATO ATTUALE E DI PROGETTO

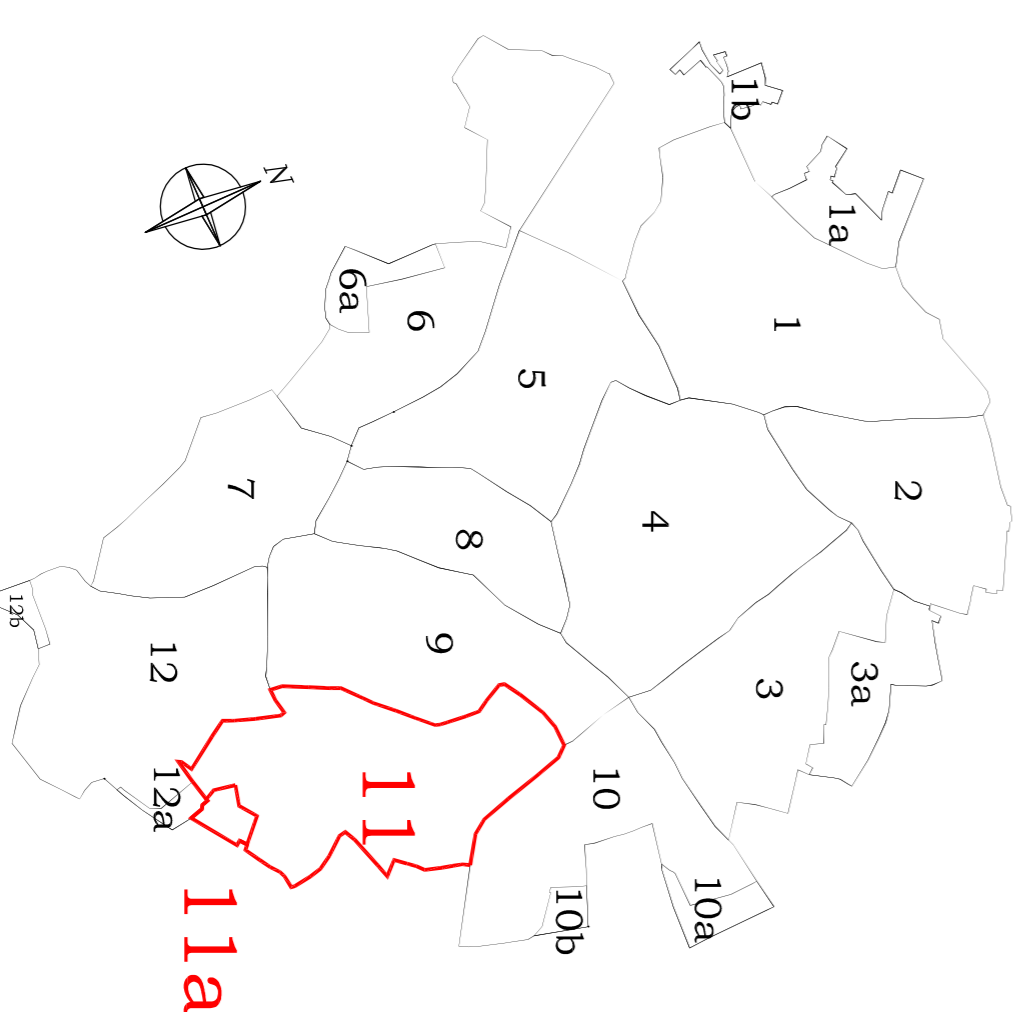
TAVOLA N.

SCALA 1:200

S 11 B

GENONI, 2014

Planimetria Nucleo A1
Centro Storico



Scala 1:4.000

LEGENDA

TIPICI D'INTERVENTI TECNICI- ESTETICI:

- 1 Consolidamento statico
 - 2 Restituzioni
 - 3 Eliminazione superfazioni
 - 4 Manutenzione Ordinaria
 - 5 Manutenzione Straordinaria
- Restauoro conservativo
 Ampliamento

PRESCRIZIONI SPECIFICHE:

Ripristinare o Eliminare intonaci non tradizionali:

- A - FINITURE FACCIATE e MURI PERIMETRALI**
- A1 - Ripristino intonaci tradizionali
 - A2 - Ripristino intonaci plastici
 - A3 - Eliminare intonaci plastici
 - A4 - Eliminare intonaci griffato, pella di neve, termosa dalle pareti e/o zoccoli
 - A5 - Ripristino manufatti faccia a vista
 - A6 - Intonacare condotti o muri in cemento o blocchi non intonacati
 - A7 - Eseguire tinteggiatura corrispondente all'elenco allegato
 - A8 - Muro perimetrale e recinzioni secondo elenco

Eliminare o mitigare:

- G - COMPLEMENTI**
- G1 - Cavi elettrici o tubazioni esterni
 - G2 - Pompe di calore
 - G3 - Antenne
 - G5 - Insegne cartacee nei colori e/o eccessive nelle forme e nelle dimensioni
 - G6 - Spazi pubblicitari

Eliminare e sostituire con elementi tradizionali:

- B - SERRAMENTI**
- B1 - Serramenti in alluminio-pvc-metallo
 - B2 - Serramenti in legno ma differenti dal tradizionale
 - B3 - Serramenti in alluminio-pvc-metallo
 - B4 - Avvolgibili in alluminio-pvc-metallo-legno
 - B5 - Pannelli e/o persiane, cerchio spazi pubblici sotto i 4,50m
 - B6 - Cancelli in alluminio-pvc-metallo
- C - CRADINI**
- C1 - Cradini con rivestimenti non tradizionali
 - C2 - Cradini con spazi pubblici
- D - ACCETTI**
- D1 - Balcini con balzi fuori norma o ricadenti su spazi pubblici con altezza all'interno inferiori a 4,50m
 - D2 - Pannelli non corrispondenti a quelli tradizionali
 - D3 - Modanature esterne a quote tradizionali
 - D4 - Stipiti ed architravi con rivestimenti non tradizionali
 - D5 - Poggiatesta, davanzali realizzati con rivestimenti non tradizionali
 - D6 - Elementi decorativi
- E - CANALI D'ACQUA E PLUVIALI**
- E1 - Canali di scarico non tradizionali
 - E2 - Pluviali in pvc e/o lamiera
 - E3 - Pluviale in pvc e/o lamiera
- F - COPERTURE**
- F1 - Coperture in eternit
 - F2 - Tetto con aggetto non tradizionale
 - F3 - Tetto con tegole non tradizionali
 - F4 - Copertura piana o altro tetto